

Λύσεις για τον τομέα  
Τεχνικών έργων,  
Περιβάλλοντος και  
Ενέργειας

**01** | Πλατφόρμα τηλεδιαχείρισης ηλεκτρικών συσκευών σε δημόσια κτίρια

**02** | Εφαρμογή διαχείρισης και παρακολούθησης του κόστους ηλεκτρικής ενέργειας

**03** | Εφαρμογή διαχείρισης και παρουσίαση προόδου τεχνικών έργων και τεχνικού προγράμματος

**04** | Εφαρμογή παρακολούθησης περιβαλλοντικών και μετεωρολογικών δεδομένων και ενημέρωση δημοτών για ακραία φαινόμενα

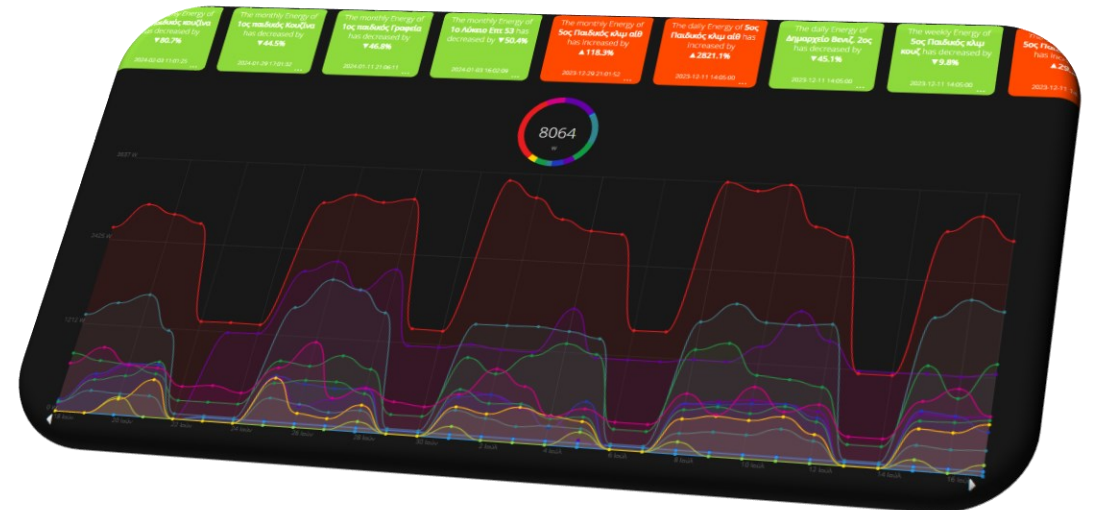
# 01 Πλατφόρμα τηλεδιαχείρισης ηλεκτρικών συσκευών σε δημόσια κτίρια

Πρόκειται για εγκατάσταση αισθητήρων μέτρησης και απομακρυσμένης διαχείρισης της κατανάλωσης ρεύματος σε κτίρια με στόχο την μείωση της άσκοπης κατανάλωσης ρεύματος. Η παρακολούθηση και η διαχείριση γίνεται με χρήση διαδικτυακής πλατφόρμας με δυνατότητα απομακρυσμένου ελέγχου (on/off), στατιστικών αναφορών και ενημέρωσης σε πραγματικό χρόνο για την κατανάλωση ρεύματος.



Μέσω του συστήματος απομακρυσμένης διαχείρισης και παρακολούθησης της ενεργειακής κατανάλωσης έχουμε:

- Απομακρυσμένο έλεγχο της λειτουργίας των ηλεκτρικών κυκλωμάτων
- Χρονοπρογραμματισμό λειτουργίας τους
- Παρακολούθηση σε πραγματικό χρόνο της κατανάλωσης ισχύος και ηλεκτρικής ενέργειας
- Ορισμό κανόνων λειτουργίας
- Ειδοποιήσεις σε περίπτωση βλαβών



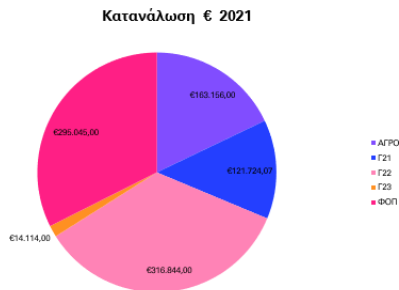
## 02 Εφαρμογή διαχείρισης και παρακολούθησης του κόστους ηλεκτρικής ενέργειας

Η εφαρμογή διαχείρισης και παρακολούθησης του κόστους ηλεκτρικής ενέργειας **iANOSeNERGY** είναι το απόλυτο ευφυές σύστημα παρακολούθησης και διαχείρισης κόστους ηλεκτρικής ενέργειας του Δήμου.

Είναι το εργαλείο που θα αποτελέσει την αρχή και τον οδηγό εξοικονόμησης ηλεκτρικής ενέργειας αλλά και το εργαλείο που τελικά θα πιστοποιήσει την πραγματική εξοικονόμηση



### Ανάλυση ανά τύπο τιμολογίου



### Σύγκριση καταναλώσεων



- ✓ Αναλυτική κατάσταση των λογαριασμών σε επεξεργάσιμη ψηφιακή μορφή
- ✓ Ανάλυση της κατανάλωσης ενέργειας ανά κέντρο κόστους
- ✓ Εύκολος εντοπισμός ανενεργών παροχών
- ✓ Εύκολη παρακολούθηση υψηλών μη αναμενόμενων καταναλώσεων
- ✓ Έγκαιρος εντοπισμός πιθανών προβλημάτων
- ✓ Ενημέρωση για νέες και κατηρηγμένες συνδέσεις
- ✓ Ενεργειακό αποτύπωμα του Δήμου
- ✓ Προβολή σε χαρτογραφικό υπόβαθρο το σύνολο των μετρητών, ιστών κτλ.
- ✓ Στατιστικά και συγκριτικά στοιχεία καταναλώσεων και πληρωμών
- ✓ Mobile εφαρμογή διαχείρισης συντηρήσεων ηλεκτρικών εγκαταστάσεων
- ✓ Εντολές ανάθεσης σε προσωπικό του Δήμου για ηλεκτρολογικές εργασίες
- ✓ Παρακολούθηση φθορών και εργασιών πεδίου που αφορούν τους λαμπτήρες

# 03 Εφαρμογή διαχείρισης και παρουσίαση προόδου τεχνικών έργων και τεχνικού προγράμματος

Προσφέρει στα στελέχη του Δήμου όλη την απαραίτητη πληροφορία για την παρακολούθηση της εκτέλεσης του προϋπολογισμού και του Τεχνικού Προγράμματος μέσα από ένα δυναμικό περιβάλλον, όπου η πληροφορία αποτυπώνεται με κατάλληλο τρόπο (πίστες, διαγράμματα, κλπ.) ώστε να διευκολύνει την λήψη αποφάσεων.

Αποτελεί και ένα εργαλείο διαφάνειας ως προς τις δράσεις που υλοποιεί ο Δήμος, καθώς δίνει τη δυνατότητα παρουσίασης τους μέσα από ένα διαδραστικό χάρτη και ενημερωτικά γραφήματα.

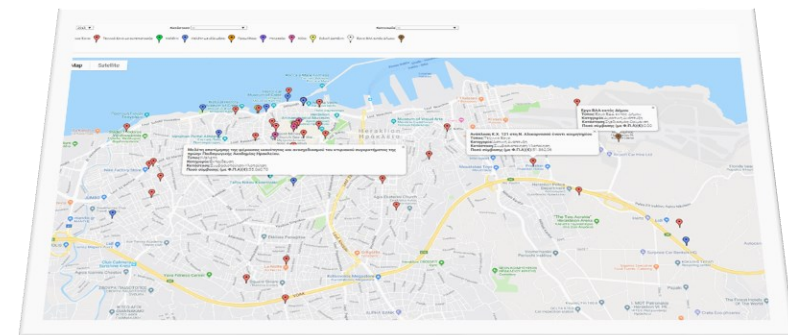
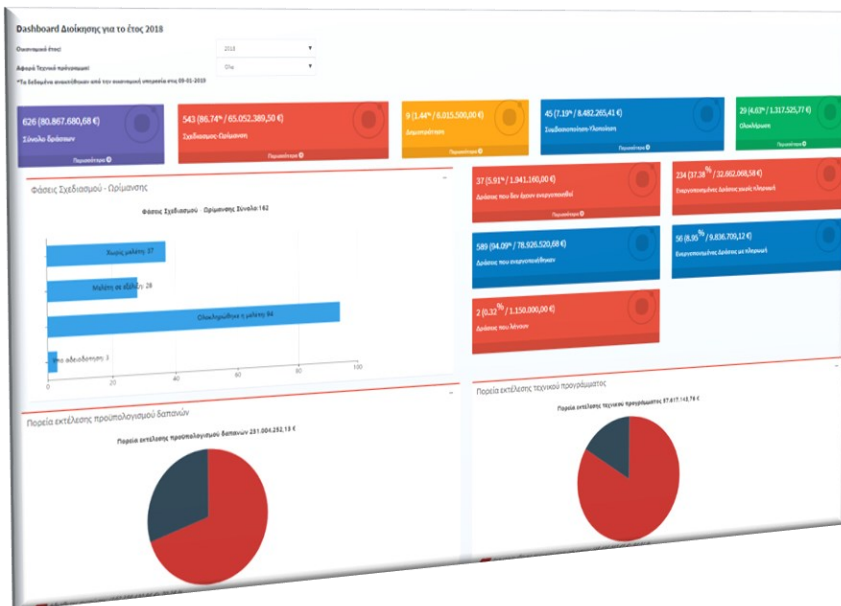
Υποστηρίζει σε πραγματικό χρόνο παρακολούθηση των δράσεων (έργα, μελέτες, προμήθειες, υπηρεσίες) τόσο ως προς το στάδιο στο οποίο βρίσκονται όσο και ως προς τα οικονομικά δεδομένα.

Το dashboard Διοίκησης περιλαμβάνει:

- ✓ Στοιχεία Τεχνικού προγράμματος
- ✓ Στοιχεία Εσόδων και Εξόδων
- ✓ Στατιστικά και αναφορές εκτέλεσης τεχνικού προγράμματος για λήψη αποφάσεων

Η Εφαρμογή περιλαμβάνει:

- ✓ Ενσωματωμένες διαδικασίες του Ν.4412 σε όλες τις κατηγορίες
- ✓ Ενσωματωμένα πρότυπα έγγραφα για κάθε στάδιο ενεργειών
- ✓ Πληροφόρηση για τη συνοπτική εκτέλεση του Π/Υ εσόδων και εξόδων
- ✓ Οικονομική κατάσταση ανά δράση του Τεχνικού Προγράμματος
- ✓ Αναλυτική κατάσταση συνολικών δαπανών - τιμολογίων
- ✓ Χάρτη Δράσεων



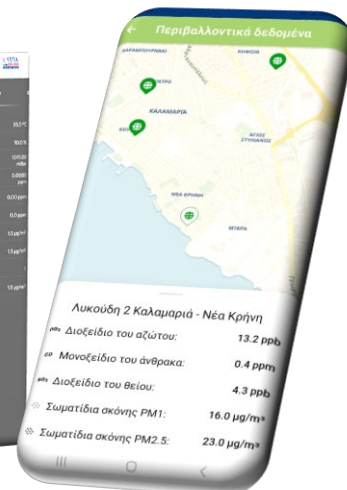
# 04 Εφαρμογή παρακολούθησης περιβαλλοντικών και μετεωρολογικών δεδομένων και ενημέρωση δημοτών για ακραία φαινόμενα

- ✓ Εγκατάσταση περιβαλλοντικών & μετεωρολογικών σταθμών
- ✓ Διασύνδεση με πλατφόρμα για ανοικτά δεδομένα
- ✓ Υπολογισμός δεικτών UV, Υγρασίας, Δυσφορίας και Ποιότητας αέρα
- ✓ Ρυθμίσεις alerts
- ✓ Ενημέρωση πολιτών μέσω push notifications

*Πρόκειται για ένα ευφυές σύστημα Παρακολούθησης & Διαχείρισης Περιβαλλοντικών και Μετεωρολογικών δεδομένων για την βελτίωση της ποιότητας ζωής σε ευπαθείς ομάδες αλλά και στο σύνολο του πληθυσμού*

Στηρίζεται σε δύο πυλώνες:

- **Εφαρμογές συλλογής και διαχείρισης δεδομένων** (Διαδικτυακή εφαρμογή για προσωπικό Δήμου, Εφαρμογή για κινητές συσκευές πολιτών, Υποσύστημα οπτικής αναλυτική για προηγμένη ανάλυση/σύγκριση & οπτικοποίηση των δεδομένων)
- **Εξοπλισμός Πεδίου** (Εξοπλισμός περιβαλλοντικών αισθητήρων που καταγράφουν ατμοσφαιρικά και περιβαλλοντικά δεδομένα αλλά και δεδομένα θορύβου, Μονάδα καταγραφής μετεωρολογικών & ατμοσφαιρικών παραμέτρων)



Σας ευχαριστούμε!



[www.dotsoft.gr](http://www.dotsoft.gr)



**smartiscity**

[www.smartiscity.gr](http://www.smartiscity.gr)