

Λύσεις για τον τομέα Πολιτικής Προστασίας σε Δήμους

01 | Σύστημα παρακολούθησης προόδου εκχιονισμού σε πραγματικό χρόνο με χρήση αισθητήρων στα εκχιονιστικά μηχανήματα

02 | Πληροφοριακό σύστημα καταγραφής και διαχείρισης πάγιων και κινητής περιουσίας για την ορθότερη χρήση τους κατά τη διάρκεια εκτάκτων συμβάντων

03 | Εφαρμογή καταγραφής συμβάντων και περιουσιών μετά από φυσική καταστροφή

04 | Σύστημα εποπτείας περιαστικών δασών και αλσουλίων με χρήση μικροαισθητήρων για την αποτροπή πυρκαγιών

05 | Μητρώο διαχείρισης εθελοντικών οργανώσεων και εθελοντών

01 Σύστημα παρακολούθησης προόδου εκχιονισμού σε πραγματικό χρόνο με χρήση αισθητήρων στα εκχιονιστικά μηχανήματα

Το σύστημα παρακολούθησης προόδου εκχιονισμού προσφέρει προηγμένη διαχείριση και βελτιστοποίηση των εργασιών εκχιονισμού. Με την εγκατάσταση αισθητήρων, GPS και συστημάτων τηλεματικής, το σύστημα συλλέγει και αναλύει δεδομένα σε πραγματικό χρόνο, παρέχοντας ακριβή ενημέρωση για την πρόοδο των εργασιών, την κατάσταση των δρόμων και τις συνθήκες χιονόπτωσης.

- ✓ Προγραμματισμός των διαδρομών εκχιονισμού για μέγιστη αποτελεσματικότητα.
- ✓ Ταχύτερη απόκριση σε επείγοντα περιστατικά και ανάγκες εκχιονισμού.
- ✓ Μείωση του κόστους λειτουργίας μέσω καλύτερης διαχείρισης των πόρων.
- ✓ Αναπαραγωγή ιστορικού δρομολογίων
- ✓ Εντοπισμός θέσης σε πραγματικό χρόνο
- ✓ Παροχή ζωντανής ενημέρωσης στους αρμόδιους φορείς και στους πολίτες μέσω εφαρμογών και ιστοσελίδων.



02 Πληροφοριακό σύστημα καταγραφής και διαχείρισης παγίων και κινητής περιουσίας για την ορθότερη χρήση τους κατά τη διάρκεια εκτάκτων συμβάντων

Στόχος του Ολοκληρωμένου Καινοτόμου Ευφυούς Συστήματος είναι η υποστήριξη των εμπλεκόμενων φορέων πολιτικής προστασίας σε καταστάσεις κρίσεων - Φυσικών και Τεχνολογικών Καταστροφών και Ανθρωπογενών και Κοινωνικών Κρίσεων - μέσω της αποτελεσματικής χρήσης των τεχνολογιών πληροφορικής και επικοινωνιών.

Η πλατφόρμα δίνει σε όλους τους εμπλεκόμενους φορείς μια κοινή επιχειρησιακή εικόνα καθώς και τα εργαλεία για τη συνεργατική διαχείριση του ανθρώπινου δυναμικού, των υποδομών και του εξοπλισμού.

Η Κεντρικής Πλατφόρμας Διαχείρισης και Συντονισμού Πόρων Πολιτικής Προστασίας περιλαμβάνει:

- Το υποσύστημα καταγραφής πόρων όπως τον κτηριακό εξοπλισμό, τα υλικά, το ανθρώπινο δυναμικό, τους χώρους καταφυγής και τις υποδομές υγείας
- Το υποσύστημα διαχείρισης συμβάντων μέσω του οποίου γίνεται η διαχείριση τόσο των διαθέσιμων πόρων όσο και γεγονότων που έχουν να κάνουν με τους πολίτες πχ καταγραφή και διαχείριση εισόδου/ εξόδου των φιλοξενούμενων σε χώρους καταφυγής, καταγραφή των περιστατικών υγείας που εμφανίζονται κατά τη διάρκεια ενεργοποίησης του μηχανισμού διαχείρισης κρίσης κ.α.
- Το υποσύστημα ενημερώσεων για την ενημέρωση εμπλεκόμενων φορέων και πολιτών
- Το υποσύστημα διαχείρισης αιτημάτων το οποίο καλύπτει τόσο τη διαχείριση αιτημάτων από τους εμπλεκόμενους φορείς προς το κέντρο ελέγχου για παροχή εξοπλισμού/ υλικών/ ανθρώπινου δυναμικού/ οχημάτων όσο και τη διαχείριση αιτημάτων από πολίτες για παροχή βοήθειας/ υποστήριξης

03 Εφαρμογή καταγραφής συμβάντων και περιουσιών μετά από φυσική καταστροφή

Η Εφαρμογή καταγραφής συμβάντων και περιουσιών μετά από φυσική καταστροφή είναι ένα καινοτόμο εργαλείο που επιτρέπει την άμεση και ακριβή καταγραφή των ζημιών που προκαλούνται από φυσικές καταστροφές. Με μια φιλική προς τον χρήστη διεπαφή, η εφαρμογή επιτρέπει στους χρήστες να καταχωρούν συμβάντα, να εντοπίζουν τη θέση τους μέσω GPS, και να ανεβάζουν φωτογραφίες και βίντεο από τις ζημιές. Η ασφαλής αποθήκευση των δεδομένων στο cloud και η συνεργασία με τους αρμόδιους φορείς εξασφαλίζουν γρήγορη αποκατάσταση και αποζημίωση. Η εφαρμογή συμβάλλει ουσιαστικά στην ταχύτερη και αποτελεσματικότερη διαχείριση των συνεπειών των φυσικών καταστροφών, προσφέροντας ανακούφιση και υποστήριξη στους πληγέντες.

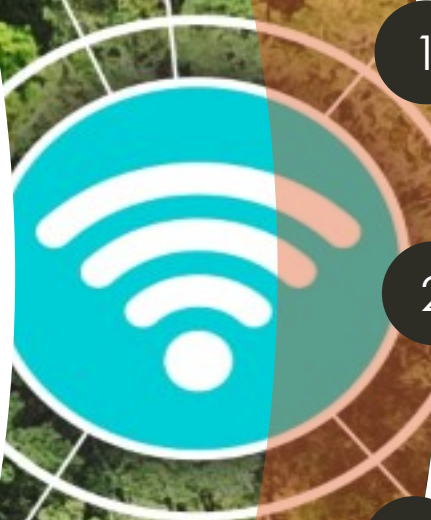


Μέσω της εφαρμογής πετυχαίνουμε:

- Εύκολο γεωγραφικός εντοπισμός των πληγέντων σημείων (κτηρίων/ αγροτικών εκτάσεων κλπ)
- Άμεση ενημέρωση των ενδιαφερομένων για τα αποτελέσματα των ελέγχων
- Αποτύπωση σε γεωγραφικό σύστημα των σχετικών πληροφοριών
- Διευκόλυνση στο συντονισμό και την ανταλλαγή πληροφοριών των αρμόδιων υπηρεσιών

04 Σύστημα εποπτείας περιαστικών δασών και αλсуλλίων με χρήση μικροαισθητήρων για την αποτροπή πυρκαγιών

Πρόκειται για ένα σύστημα που έχει ως αντικείμενο την παρακολούθηση των κλιματολογικών συνθηκών σε περιαστικά δάση, με απώτερο στόχο την έγκαιρη ενημέρωση σε περίπτωση πυρκαγιάς.



Αποτελείται από:

- 1 Μικροαισθητήρες που τροφοδοτούνται με ηλιακή ενέργεια, καταγράφουν τα κλιματικά δεδομένα, και τα μεταδίδουν μέσω δικτύου LoRa σε Gateways.
- 2 Gateways, που τροφοδοτούνται επίσης με ηλιακή ενέργεια, λαμβάνουν τα δεδομένα από τους αισθητήρες και τα στέλνουν στην κεντρική πλατφόρμα.
- 3 Cloud πλατφόρμα μέσω της οποίας γίνεται η παρακολούθηση των κλιματικών δεδομένων και στέλνονται ειδοποιήσεις για κάθε συμβάν
- 4 Για καλύτερη εποπτεία, το σύστημα μπορεί να επεκταθεί με τη χρήση οπτικών/ θερμικών καμερών και drones

05 Μητρώο διαχείρισης εθελοντικών οργανώσεων και εθελοντών

Το σύστημα μητρώου εθελοντικών οργανώσεων και εθελοντών για πολιτική προστασία αποτελεί ένα σημαντικό εργαλείο καταγραφής και διαχείρισης πληροφοριών. Περιλαμβάνει τις εθελοντικές οργανώσεις και τους εθελοντές, με πληροφορίες όπως ονόματα, στοιχεία επικοινωνίας και δεξιότητες.

Στόχος είναι η επιτάχυνση της συντονισμένης ανταπόκρισης σε κρίσεις και έκτακτες ανάγκες πολιτικής προστασίας, παρέχοντας αποτελεσματική επικοινωνία και συνεργασία μεταξύ των εμπλεκόμενων φορέων.

- Καταγραφή και διαχείριση πληροφοριών για εθελοντικές οργανώσεις και εθελοντές σε θέματα πολιτικής προστασίας
- Συντονισμός και ενημέρωση για δραστηριότητες προστασίας
- Αποτελεσματικότερη ανταπόκριση σε κρίσεις και έκτακτες ανάγκες

Σας ευχαριστούμε!



www.dotsoft.gr



smartiscity

www.smartiscity.gr